







### Kaupunkikuva

Suunnittelualue sijoittuu Tuusulanjärven ranta-alueiden välittömään läheisyyteen. Paikka on liikenteellisesti keskeinen ja helposti saavutettavissa polkupyörällä ja autolla. Se sijaitsee vain noin 1,5 km päässä Järvenpään keskustasta.

Suunnittelemamme rakennukset Sibeliuksenväylän varrella muodostavat laadukkaan käyntikortin Järvenpään. Rakennusten hillitty ulkomuoto on kaupunkimainen. Tätä tavoitetta vahvistavat sisäänvedetty parvekejulkisivu ja loivat kattokulmat.

KERROSALALASKELMA		
Vyöhyketyyppi	Vyöhykkeen nimi	Ala
Kerrosala		
	Kokonaiskerrosala	4160
	Bruttoala parkkitalo	760



A-TALO 1. KRS



HANKETIEDOT

- Hankkeen nimi: Järvenpää Sävelpuisto
- Kaupunki / kunta: Järvenpää
- Alueen käyttötarkoitus: Kerrostalokortteli
- Kerrosala-neliömetrit: n. 4160 k-m<sup>2</sup>
- Asuntojen lukumäärä: 52
- Ensisijainen rakennustyyppi: Kaksi 3-4-kerroksista puukerrostaloa ja pysäköintitalo

A-TALO 2. KRS



**Arkkitehtoniset ratkaisut**

Kokonaisuus koostuu kahdesta 3-4-kerroksisesta pistetalosta ja pysäköintitalosta. Asuinrakennukset on suunniteltu toteutettavan puurakenteisina tilaelementteinä. Pääjulkisivumateriaali on pystysuuntainen puupaneeli. Rakennuksen päädyt ovat tummempaa ja parvekejulkisivut vaaleampaa sävyä. Sävyvaihdos elävöittää kokonaisuutta ja visuaalisesti jakaa rakennukset pienempiin, helposti lähestyttäviin kokonaisuuksiin.

Parvekejulkisivuja elävöittävät satunnaisesti sijoitetut puiset suojaritilät. Rakennuskokonaisuuden katujulkisivu on ilmeeltään yhtenäinen, persoonallinen ja kaupunkimainen. Puurakentaminen on vahvasti näkyvissä.

Pysäköintitalo on betonirakenteinen ja puuverhottu. Sen kannella on talojen yhteinen viihtyisä oleskelu- ja leikkialue.

**HUONEISTOLUETTELO TALO A**  
Huoneistotyyppi Huoneistoala huom2 Keskipinta-ala

Huoneistotyyppi	Huoneistoala huom2	Keskipinta-ala
1H+Kt	38,5	
	38,5	
	38,5	
	26,5	
	26,5	
<b>5</b>	<b>168,5</b>	<b>33,7</b>
2H+Kt	55,0	
	55,0	
	50,5	
	50,5	
	50,5	
	50,5	
	48,5	
	48,5	
	48,5	
	48,5	
<b>10</b>	<b>506,0</b>	<b>50,6</b>
3H+Kt	70,5	
	70,5	
	70,5	
	70,5	
	64,5	
	64,5	
<b>6</b>	<b>411,0</b>	<b>68,5</b>
4H+Kt	86,5	
	86,5	
	86,5	
	86,5	
<b>4</b>	<b>346,0</b>	<b>86,5</b>
<b>25</b>	<b>1.431,5</b>	<b>57,3</b>





### Asumisen laatua ja monipuolisuutta

Asuntojen pohjaratkaisut perustuvat alustavaan huonejakaumaan ja tilaelementtiratkaisujen variaatioihin toistoa hyödyntäen. Asuntojen pitkät sivut ovat julkisivujen suuntaiset, joten huoneistopohjien toimivuus ja luonnonvalon saanti on pystytty ratkaisemaan tehokkaasti.

Puukerrostaloissa on yhteensä 52 asuntoa, joiden koot vaihtelevat 26,5 neliömetrin yksiöistä 86,5 neliömetrin ja neljän huoneen perheasuntoihin. Lisäksi yhteistiloista löytyvät kerhotilat, saunaosasto, pyykkitupa ja varastotilat. Molemmissa rakennuksissa on väestönsuoja.

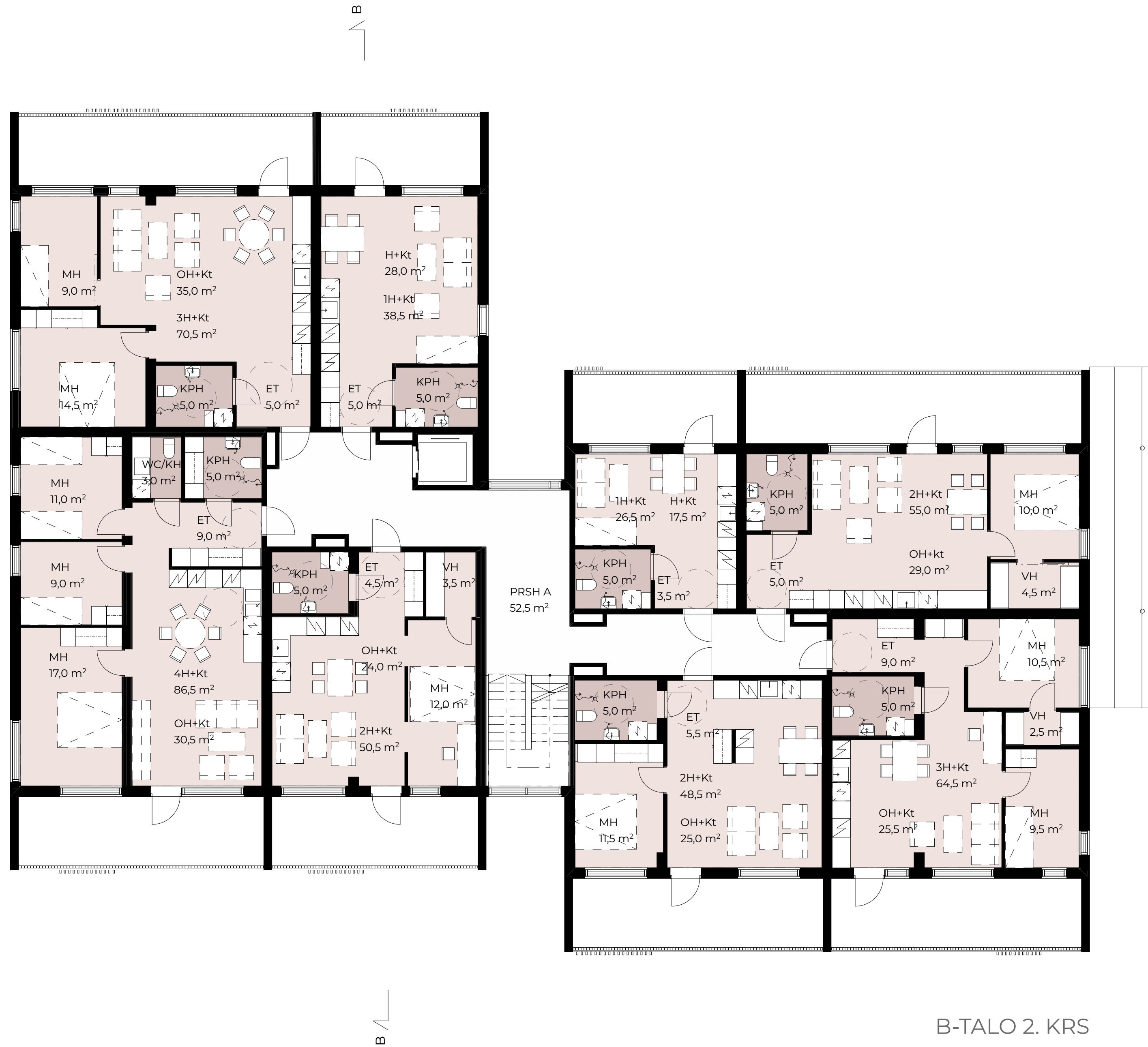


**HUONEISTOLUETTELO TALO B**  
Huoneistotyyppi Huoneistoala huom2 Keskipinta-ala

Huoneistotyyppi	Huoneistoala	huom2	Keskipinta-ala
1H+Kt	38,5		
	38,5		
	38,5		
	38,5		
	38,5		
	26,5		
	26,5		
	26,5		
	26,5		
	26,5		
8	248,0		31,0
2H+Kt	55,0		
	55,0		
	50,5		
	50,5		
	50,5		
	50,5		
	48,5		
	48,5		
	48,5		
	48,5		
	48,5		
10	506,0		50,6
3H+Kt	70,5		
	70,5		
	70,5		
	64,5		
	64,5		
	64,5		
5	340,5		68,1
4H+Kt	86,5		
	86,5		
	86,5		
	86,5		
4	346,0		86,5
27	1440,5		53,4

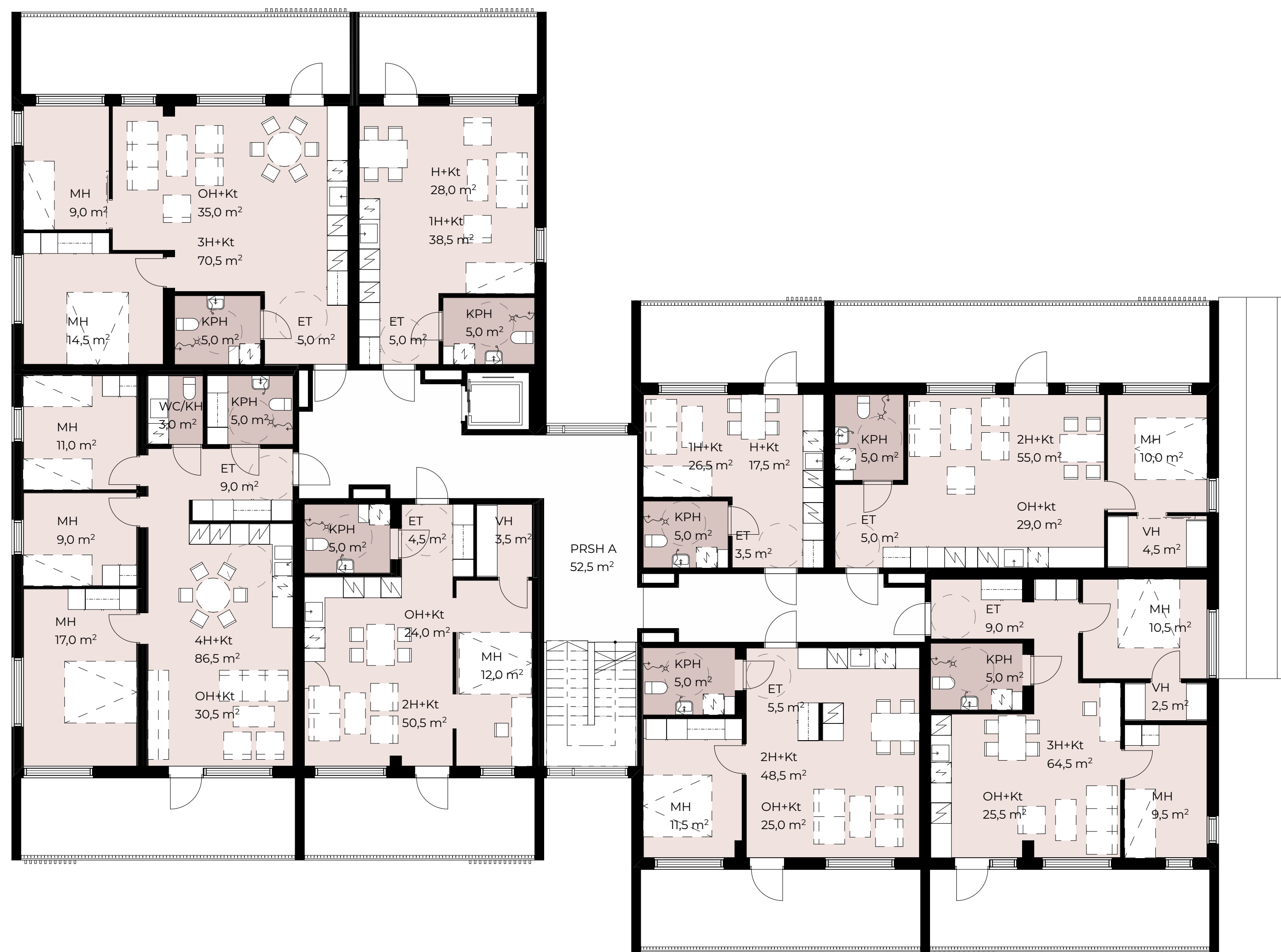
**HUONEISTOLUETTELO TALO A & TALO B YHTEENSÄ**  
Huoneistotyyppi Huoneistoala Keskipinta-ala

Huoneistotyyppi	Huoneistoala	Keskipinta-ala
1H+Kt	38,5	
	38,5	
	38,5	
	38,5	
	38,5	
	26,5	
	26,5	
	26,5	
	26,5	
	26,5	
	26,5	
	26,5	
13	416,5	32,0
2H+Kt	55,0	
	55,0	
	50,5	
	50,5	
	50,5	
	50,5	
	50,5	
	48,5	
	48,5	
	48,5	
	48,5	
	48,5	
	48,5	
20	1012,0	50,6
3H+Kt	70,5	
	70,5	
	70,5	
	70,5	
	70,5	
	70,5	
	70,5	
	64,5	
	64,5	
	64,5	
	64,5	
11	751,5	68,3
4H+Kt	86,5	
	86,5	
	86,5	
	86,5	
	86,5	
8	692,0	86,5
52	2872,0	55,2



B-TALO 2. KRS





A- JA B-TALO 3. KRS



A- JA B-TALO 4. KRS





ITÄÄN

### JULKISIVUMATERIAALIT JA -VÄRIT

- 1 Vesikate ja porrashuoneen verhoilu esim. lukkosaumakate, väri alumiini
- 2a Julkisivuverhoilu pitkillä sivuilla tumma ulkoverhouslauta pystyyn
- 2b Julkisivuverhoilu parvekeseinillä vaalea ulkoverhouslauta pystyyn
- 2c Julkisivujen ritiläverhoukset esim. 45x45 mm, vaal. maal. js väriin
- 2d Autokannen julkisivut puuverhottu tumma ulkoverhouslauta pystyyn
- 3 Ikkunat ja ovet: maalattu hopea RR40
- 4a Rästää: puu, vaalea maalattu julkisivun väriin
- 4b Liimapuupilarit ja palkit: tumma maalattu julkisivun väriin
- 5 Sokkeli: betoni, harmaa
- 6 Syöksytorvet, riippukourut (puolipyöreät), lumiesteet, kattosillat, kattotikkaat, talotikkaat: maalattu hopea, RR40
- 7 Porraskaiteet ja parvekkeiden pinnakaiteet: sinkitty vaaleanharmaa

Elementtien vesipellitykset RR40



LÄNTEEN

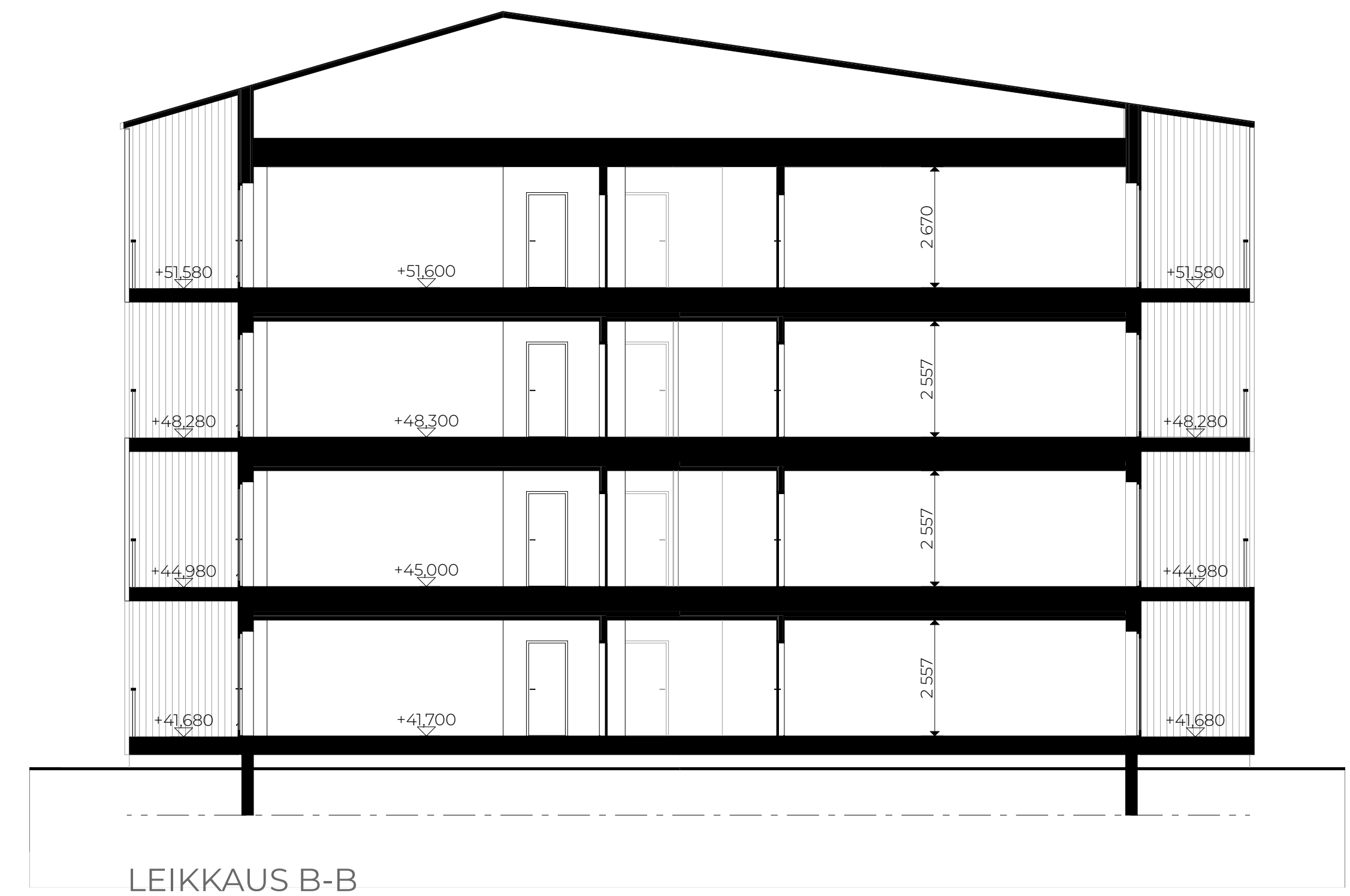
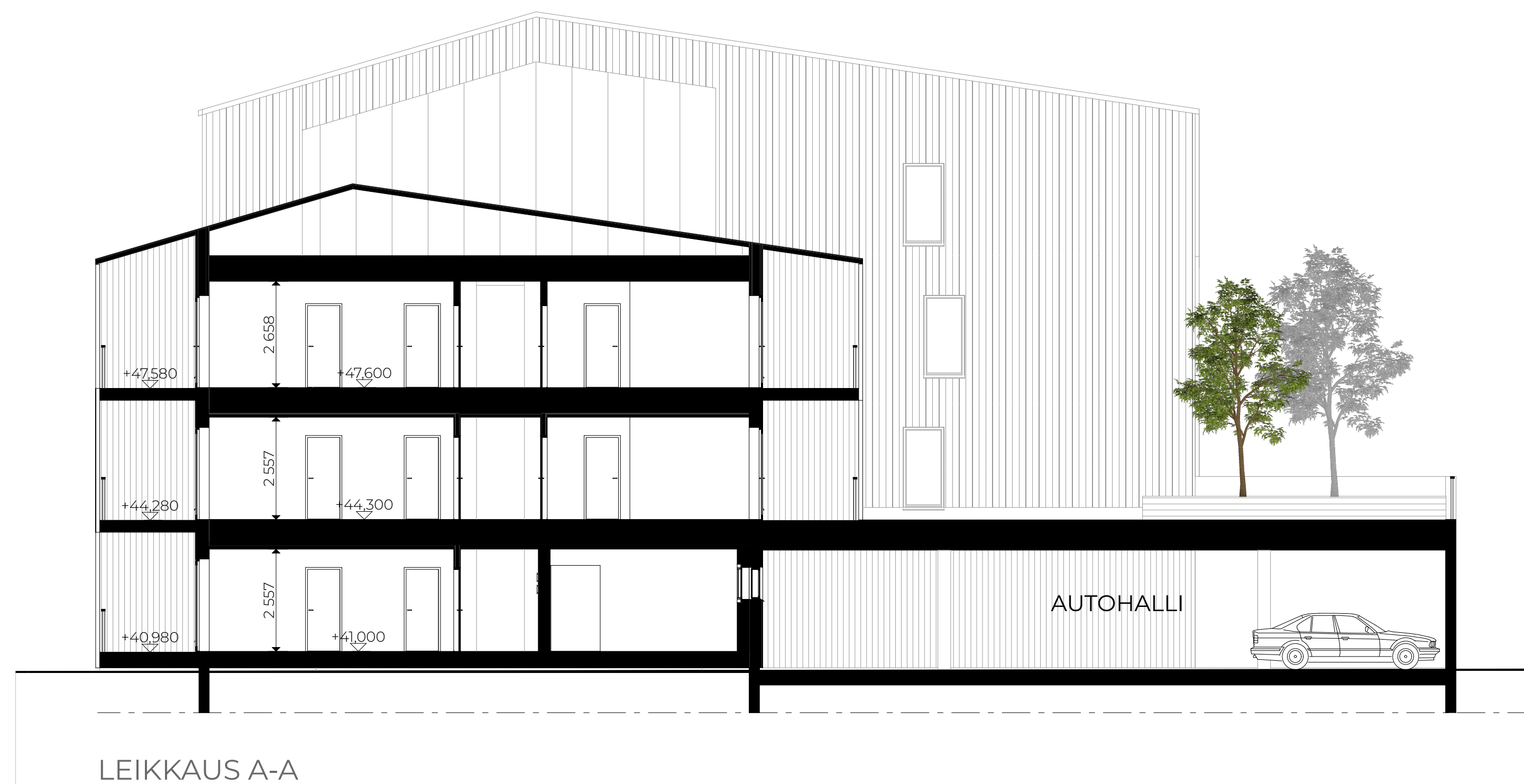


ETELÄÄN



POHJOISEEN





### Innovatiiviset ratkaisut ja resurssiäisyys

Rakennusten toteutusmuoto tilaelementteinä suojatuissa tehdasolosuhteissa lyhentää tontilla säiden armoilla tehtävän rakentamisen minimiin. Tämä varmistaa tehokkaan ja laadukkaan toteutuksen.

Verrattuna perinteiseen rakentamiseen tilaelementtirakentaminen säästää rakennusmateriaaleja, koska hukan määrää on helpompi kontrolloida. Elementtien päärakennusmateriaalina oleva puu on uusiutuva luonnonvara. Lisäämällä puun määrää rakentamisessa lisätään rakentamisen myönteisiä ilmastovaikutuksia. Rakennuksessa olevaan puuhun sitoutuu hiilidioksidia rakennuksen koko elinkaaren ajaksi.

Hyödyntämällä rakennuksessa uusiutuvia energiamuotoja, kuten aurinkoenergiaa, voidaan pienentää rakennuksen hiilijalanjälkeä. Rakennusten katolle sijoitettavat aurinkopaneelit tuottavat oman osansa rakennuksen energiantarpeesta. Lännen puolella oleva parvekevyöhyke varjostaa kesällä huoneistoja. Tällä vähennetään tehokkaasti asuntojen kuumenemista.

Rakennusten hulevedet käsitellään paikallisesti imeytysalueella. Istutuksin imeytysalueesta saadaan positiivinen lisäelementti pihalle ja se osaltaan tuo näkyväksi korttelin kestävää ja hiilineutraalisuuteen tähtäävää rakentamiskulttuuria.

Jätteiden syväkeräysjärjestelmä keskitettynä rakennusten väliin toimii kierrätysperiaatteita noudattaen.



